

Shelly[®]

Älykkäät ratkaisut ammattilaisille



Download on the
App Store

GET IT ON
Google Play

JÄLKIASENNUS

PRO



Shelly 1 Mini Gen3

2710511

Rele, 8A, potentiaalivapaa kosketin (230VAC)



Shelly 1PM Mini Gen3

2710512

Rele, 8A, tehonmittaus (230VAC)



Shelly PM Mini Gen3

6707207

16A, tehonmittaus ilman relettä (230VAC)



Shelly 1 Gen3

2624302

Rele, 16A, potentiaalivapaa kosketin (12VDC, 24-48VDC, 230VAC)



Shelly 1PM Gen3

2624303

Rele, 16A, tehonmittaus (24VDC, 230VAC)



Shelly 2PM Gen3

2616142

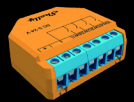
Rele/verho-ohjaus, 2x10A, tehonmittaus (24VDC, 230VAC)



Shelly I4 Gen3

2624301

Syöttömoduuli, 4 kanavaa (110-240VAC)



Shelly Plus I4DC

2616107

Syöttömoduuli, 4 kanavaa (5-24VDC)



Shelly Dimmer Gen3

2616149

Himmennin, 150W, tehonmittaus Automaattinen kalibrointi



Shelly Plus RGBW PM

2616139

4x48W/96W ohjain LED-nauhoille (12, 24VDC)



Shelly Dimmer 0/1-10V PM Gen3

2624304

0/1-10V ohjaus, 13A rele (230VAC)



Shelly DALI Dimmer Gen3

2616143

DALI-2-ohjain, broadcast 10 mA virtalähde



Shelly Pro 1

2710500

Rele, 16A, potentiaalivapaa kosketin (24VDC, 230VAC)



Shelly Pro 1PM

2710502

Rele, 16A, tehonmittaus (230VAC)



Shelly Pro 2

2710501

Rele, 2x16A, potentiaalivapaat koskettimet (24VDC, 230VAC)



Shelly Pro 2PM

2710503

Rele/Verho-ohjaus, 2x16A, tehonmittaus (230VAC)



Shelly Pro 3

2710504

Rele, 3x16A, potentiaalivapaat koskettimet (24VDC, 230VAC)



Shelly Pro 4PM

2710505

Rele, 4x16A, tehonmittaus (230VAC)



Shelly Pro Dual Cover PM

2616125

Sälekaihdin, 2x16A, tehonmittaus (230VAC)



Shelly Pro Dimmer 1PM

2616134

Himmennin, 200W, tehonmittaus Automaattinen kalibrointi



Shelly Pro Dimmer 2PM

2616135

Himmennin, 2x200W, tehonmittaus Automaattinen kalibrointi



Shelly Pro RGBW PM

2616145

4x60W/120W ohjain LED-nauhoille (12, 24VDC)



Shelly Pro Dimmer 0/1-10V PM

2616144

0/1-10V ohjaus, 13A rele (230VAC)



Shelly LAN Switch

7407200

5-porttinen LAN-kytkin PRO-laitteille

ENERGIANMITTAUS



Shelly Pro EM, 2x50A 6707205

Energiamittari, 1-vaihe, 2x50A
Luokan B mittaus (IEC 62053-21)



Shelly Pro 3EM, 63A 6707210

Energiamittari, 3-vaihe, 63A
Luokan B mittaus (IEC 62053-21)



Shelly Pro 3EM, 120A 120A: 6707203 400A: 6707204

Energiamittari, 3-vaihe, 63A
Luokan B mittaus (IEC 62053-21)



Shelly Pro EM Switch Add-on 2710507

Lisämoduuli Pro 3EM:lle
Rele, 2A kontaktorihjaukseen



Shelly Plug S Gen3 - Matter Valkoinen: 2413205 Musta: 2413206

Älypistoke, 12A
Voidaan käyttää Bluetooth-yhdyskävänä

Näytöt



Shelly Wall Display Valkoinen: 2807417 Musta: 2807416

Lämpötila-, kosteus- ja valoisuusanturi
5A rele, 230V



Shelly Wall Display X2 Musta: 2807424

Lämpötila-, kosteus- ja valoisuusanturi
5A rele, 230V

LISÄVARUSTEET



Shelly RC snubber 2616119

Sopii suurille induktiivisille kuormil-
le ja kontaktoreille



Lämpötila-anturi DS18B20 1 m: 2616120 3 m: 2616124

Toimii Shelly Plus Add-onin kanssa
-55°C - +125°C



Shelly Plus Add-on 2710506

Analoginen ja digitaalinen lisämoduuli
Voidaan liittää Shelly-jälkiasennuslait-
teisiin

ANTURIT



Shelly BLU Door/Window Valkoinen: 2616121 Musta: 2616122

Ovi-/ikkuna-anturi valonanturin kanssa
CR2032 (mukana)



Shelly BLU Motion sensor 2807409

Liikeanturi valonanturin kanssa
CR2477 (mukana)



Shelly BLU Button 1 Valkoinen: 2807405 Musta: 2807404

1, 2 ja 3 lyhyttä, sekä pitkä painallus



Shelly BLU Button Tough 1 Ivory: 2807413 Musta: 2807415

1, 2 ja 3 lyhyttä, sekä pitkä painallus
UIkokäyttöön



Shelly BLU H&T Vaalea: 2616136 Musta: 2616138

Ilmankosteus ja lämpötila
CR2032 (mukana)



Shelly BLU TRV 2807418

Älykäs patterin ohjaus
2xAA paristot (mukana)



Shelly BLU RC Button 4 2807418

4-painikkeen älykäs langaton painike
CR2032 (mukana)



Shelly BLU Wall Switch 4 Stand alone: 2807419 Ilman kehystä: 2807420

4-painikkeen älykäs langaton painike



Shelly BLU Wall Switch Adapter Gira/Merten/Elko/Exxact: 2807421 Busch-Jaeger/Jussi: 2807423

Sopii malliin 2807420



Shelly H&T Gen3 Valkoinen: 2616132 Musta: 2616133

ilmankosteus ja lämpömittari
USB-C tai 4xAA paristot



Shelly Plus Smoke Alarm 7109700

Savuilmaisim, paristokäyttöinen
CR123A (mukana)



Shelly Flood 2616109

Vuoto- ja lämpötila-anturi
CR123A

Shelly 1

1-kanavainen rele potentiaalivapaalla koskettimella



Shelly 1 Mini Gen3 2710511

- 8A rele
- 110-240V AC
- Maailman pienin älykäs rele



Shelly 1 Gen3 2624302

- 16A rele
- 110-240V AC
- 24-30V DC
- 12V DC



Shelly Pro 1 2710500

- 16A rele
- 110-240V AC, 24V DC
- RJ45 LAN

-
- Autotallin ovet
 - Kastelujärjestelmät
 - Lattialämmitys
 - Lämpöpumput
 - Kulunvalvonta
 - Kontaktorien ohjaus
-



WiFi



Bluetooth
yhdyskäytävä



Ilmainen sovellus ja
pilvipalvelu



Sisäänrakennettu
suojaus



Automaatiojärjestelmät



Viikkoaikataulu



Auringonnousu ja
-lasku



Automaattinen
päälle/pois



HTTP-komennot



Skriptit

Shelly 1PM

1-kanavainen rele tehonmittauksella



Shelly 1PM Mini Gen3 2710512

- 8A rele
- 110-240V AC
- Maailman pienin älykäs rele



Shelly 1PM Gen3 2624303

- 16A rele
- 110-240V AC
- 24-30V DC



Shelly Pro 1PM 2710502

- 16A rele
- 110-240V AC
- RJ45 LAN

-
- Valaistus
 - Pistorasiat
 - Tuuletin
 - Pumput
 - Lattialämmitys
-



WiFi



Bluetooth
yhdyskäytävä



Ilmainen sovellus ja
pilvipalvelu



Sisäänrakennettu
suojaus



Automaatiojärjestelmät



Viikkoaikataulu



Auringonnousu ja
-lasku



Automaattinen
päälle/pois



HTTP-komennot



Skriptit



Tehonmittaus

Shelly 2PM

2-kanavainen rele tehonmittauksella ja verho-ohjauksella



Shelly 2PM Gen3
2616142

- 2 x 10A rele
- 110-240V AC
- 24-30V DC



Shelly Pro 2PM
2710503

- 2 x 16A rele
- 110-240V AC
- RJ45 LAN

-
- Kruunukatkaisijat
 - 2-kanavainen valaistus
 - Markkiisit
 - Verho-ohjaus
 - 2-suuntainen moottori
 - Lämpöpumput (SG Ready)
-



WiFi



Bluetooth
yhdyskätävä



Ilmainen sovellus ja
pilvipalvelu



Sisäänrakennettu
suojaus



Automaatiojärjestelmät



Viikkoaikataulu



Auringonnousu ja
-lasku



Automaattinen
päälle/pois



HTTP-komennot



Skriptit



Tehonmittaus



2-suuntainen
moottoriohjaus

Shelly i4

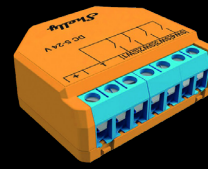
4-kanavainen syöttömoduuli



Shelly I4 Gen3

2624301

- 4 sisääntuloa
- 1, 2 ja 3 painallusta
- Lyhyt ja pitkä painallus
- On/Off-signaali
- 110-240V AC



Shelly Plus I4 DC

2616107

- 4 sisääntuloa
- 1, 2 ja 3 painallusta
- Lyhyt ja pitkä painallus
- On/Off-signaali
- 5-24V DC

-
- **Katkaisija**
 - **Painike**
 - **Anturit**
 - **Hälyttimet**
-



WiFi



Bluetooth
yhdyskäytävä



Ilmainen sovellus ja
pilvipalvelu



Automaatiojärjestelmät



HTTP-komennot



Skriptit

Shelly Dimmer

Älykäs valaistuksenohjaus



Shelly Dimmer Gen3

2616149

- Jopa 150W LED
- Vaihesäätö
- Automaattinen kalibrointi
- Yötila-asetus
- Tehonmittaus
- Toimii ilman nollajohtoa



Shelly Pro Dimmer 1PM

2616134

- Jopa 200 W LED
- Vaihesäätö
- Automaattinen kalibrointi
- Yötila-asetus
- Tehonmittaus
- RJ45 LAN



Shelly Pro Dimmer 2PM

2616135

- Jopa 2x200 W LED
- Vaihesäätö
- Automaattinen kalibrointi
- Yötila-asetus
- Tehonmittaus
- RJ45 LAN



Shelly Dimmer 0/1-10V PM Gen3

2624304

- Analoginen 0-10V ohjaus
- Sourcing-tila
- 13A rele
- Yötila-asetus
- Tehonmittaus



Shelly Pro Dimmer 0/1-10V PM

2616144

- Analoginen 0-10V ohjaus
- Sourcing-tila
- 16A rele
- Yötila-asetus
- Tehonmittaus
- RJ45 LAN



Shelly DALI Dimmer Gen3

2616143

- Digitaalinen DALI-ohjaus
- DALI-2 sertifioitu
- DT6
- Broadcast
- 10 mA virtalähde



Shelly Plus RGBW PM

2616139

- LED-nauhoille
- 4 x valkoinen / RGBW
- 12/24V ohjaus
- 48/96W per kanava
- 120/240W yhteensä
- Tehonmittaus



Shelly Pro RGBWW PM

2616145

- LED-nauhoille
- Voidaan käyttää matalajännite-syöttömoduulina
- 5 kanavaa (RGBWW, 2xCCT, 5xvalkoinen)
- 12/24V ohjaus
- 60/120W per kanava
- 192/384W yhteensä
- Tehonmittaus
- RJ45 LAN

Muut PRO-laitteet

Useilla releillä

TEHONMITTAUS



Shelly Pro 4PM

4547481

- 4 x 16A rele
- 1-vaihe
- 110-240V AC
- RJ45 LAN



Shelly Pro Dual Cover PM

4547482

- 2 x verho-ohjaus
- 1-vaihe
- 110-240V AC
- RJ45 LAN

POTENTIAALI-
VAPAAT
KOSKETTIMET



Shelly Pro 2

4547477

- 2 x 16A rele
- 2-vaihe
- 110-240V AC, 24V DC
- RJ45 LAN



Shelly Pro 3

4547480

- 3 x 16A rele
- 3-vaihe
- 110-240V AC, 24V DC
- RJ45 LAN



WiFi



Bluetooth
yhdyskätävä



Ilmainen sovellus ja
pilvipalvelu



Sisäänrakennettu
suojaus



Automaatiojärjestelmät



Viikkoaikataulu



Auringonnousu ja
-lasku



Automaattinen
päälle/pois



HTTP-komennot



Skriptit



Tehonmittaus
*Koskee vain PM-malleja

Shelly EM

Älykäs energianhallinta

1-VAIHE MIT- TAUKSET



Shelly PM Mini Gen3 4547467

- Tehonmittaus
- Jännitemittaus
- 16A
- Ilman relettä



Shelly EM Gen3 - 50A 6707211

- Tehonmittaus
- Jännitemittaus
- Virranmittaus
- Tehokertoimen mittaus
- 2A rele
Jopa 2 x 50A



Shelly Pro EM - 50A 6707205

- Tehonmittaus
- Jännitemittaus
- Virranmittaus
- Tehokertoimen mittaus
- 2A rele
Jopa 2 x 50A

3-VAIHE MIT- TAUKSET



Shelly Pro 3EM 63A 6707210

- Tehonmittaus
- Jännitemittaus
- Virranmittaus
- Tehokertoimen mittaus
- 3 x 63A
- Ilman relettä



Shelly Pro 3EM 120A: 6707203

- Tehonmittaus
- Jännitemittaus
- Virranmittaus
- Tehokertoimen mittaus
- 3 x 120/400A
- Ilman relettä



Shelly 3EM 63W & 63T Wire: 6707213

- Tehonmittaus
- Jännitemittaus
- Virranmittaus
- Tehokertoimen mittaus
- 3 x 63A
- Ilman relettä



WiFi



Bluetooth
yhdyskäytävä



Ilmainen sovellus ja
pilvipalvelu



Sisäänrakennettu
suojaus



Automaatiojärjestelmät



Viikkoaikataulu



Auringonnousu ja
-lasku



Automaattinen
päälle/pois



HTTP-komennot



Skriptit



Tehonmittaus
*Koskee vain PM-malleja



Modbus-tuki
*Kaikissa Pro EM laitteissa



Sisäänrakennettu
tallennus
*Ei koske PM Miniä



Korkea tarkkuus
EM: 99%
PM: 95%



4-kvadranttinen
mittaus
*Vain Pro 3EM:lle

Shelly Wall Display

Kosketusnäytöt huoneenohjaukseen ja lämmönsäätöön



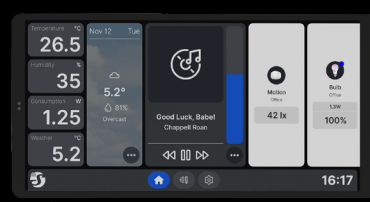
Shelly Wall Display, black
2807408

- 5A rele
- 110-240V AC
- Lämpötila-anturi
- Kosteusanturi
- Valoisuusanturi
- Termostaatti toiminto



Shelly Wall Display, white
2807410

- 5A rele
- 110-240V AC
- Lämpötila-anturi
- Kosteusanturi
- Valoisuusanturi
- Termostaatti toiminto



Shelly Wall Display X2
2807424

- 5A rele
- 110-240V AC
- Lämpötila-anturi
- Kosteusanturi
- Valoisuusanturi
- Termostaatti toiminto

-
- Huoneenohjaus
 - Keskitetty hallinta
 - Lämmönsäätö
 - Automaatiot
 - Ryhmät
 - Suosikit
 - Sonos-integraatio
 - Bluetooth-kaiutin
 - Home Assistant
-



WiFi



Bluetooth
yhdyskäytävä



Ilmainen sovellus ja
pilvipalvelu



Sisäänrakennettu
suojaus



Automaatiojärjestelmät



Viikkoaikataulu



Auringonnous ja
-lasku



Automaattinen
päälle/pois



HTTP-komennot

Anturit, Plug&Play

Automaatiota varten

Bluetooth



Shelly BLU H&T
Vaalea: 2616136

Musta: 2616138

- Ilmankosteus
- Lämpötila
- IP54
- Pariston kesto: 3 vuotta
- 1 x CR2032



Shelly BLU Motion
2807409

- Liike
- Valoisuus
- Lämpötila
- Pariston kesto: 5 vuotta
- 1 x CR2477



Shelly BLU Door/Window
Valkoinen: 2616121

Musta: 2616122

- auki/kiinni
- Kallistus
- Valoisuus
- Pariston kesto: 5 vuotta
- 1 x CR2032



Shelly BLU Button Tough 1
Vaalea: 2807413

Musta: 2807415

- 1, 2 ja 3 lyhyttä, sekä pitkä painallus
- "Etsi minut" -toiminto
- IP54
- Pariston kesto: 2 vuotta
- 1 x CR2032



Shelly BLU Button 1
Valkoinen: 2807405

Musta: 2807404

- 1, 2 ja 3 lyhyttä, sekä pitkä painallus
- "Etsi minut" -toiminto
- Pariston kesto: 2 vuotta
- 1 x CR2032



Shelly BLU TRV
1-pack: 2616146

2-pack: 2616147

3-pack: 2616148

- Pariston kesto: 2 vuotta
- 2 x AA paristot
- Toimii ulkoisten antureiden kanssa



Shelly BLU Wall Switch 4
Ilman kehystä: 2807420

Itsenäinen: 2807419

- Esiasennettu, valmis käyttöön
- 1, 2 ja 3 lyhyttä, sekä pitkä painallus
- Pariston kesto: 5 vuotta



Shelly BLU RC Button 4
2807418

- Esiasennettu, valmis käyttöön
- 1, 2 ja 3 lyhyttä, sekä pitkä painallus
- Pariston kesto: 5 vuotta



Shelly Plug S Gen3
Sisäkäyttöön: 2413205

Ulkokäyttöön: 2413207

- 12A rele
- Tehonmittaus

WiFi



Shelly H&T Gen3
Valkoinen: 2616132

Musta: 2616133

- Ilmankosteus
- Lämpötila
- Pariston kesto: 2 vuotta
- 4 x AA tai USB-C jatkuva virta



Shelly Plus Smoke
7109700

- Optinen savuanturi
- Pariston kesto: 5 vuotta
- Laitteen kesto: 10 vuotta
- 1 x CR123A
- DIN EN 14604



Shelly Flood
2616109

- Vesivuoto
- Lämpötila
- Pariston kesto: 1,5 vuotta
- 1 x CR123A

Yleismoduuli

Analoginen ja digitaalinen syöttömoduuli

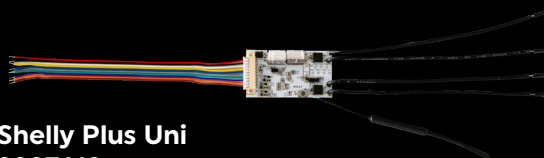
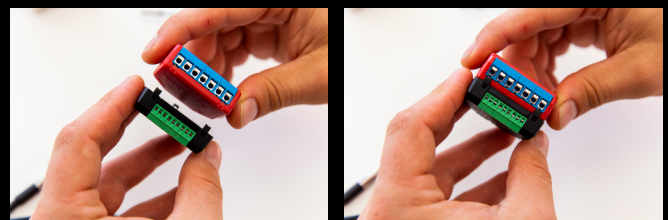


Shelly Plus Add-on 2710506

Voi lukea analogisia ja digitaalisia antureita. Voidaan liittää Shelly Plus- ja Gen3-laitteisiin.

- Shelly 1 & 1PM
- Shelly 2PM
- Shelly I4/I4 DC
- Shelly 0-10V
- Shelly RGBW

Shelly myy vain DS18B20 lämpötila-sensori. Muita sensori pystyy ostaa muilta valmistajilta/tukku-kauppialta.



Shelly Plus Uni 2807412

8-24 VAC, 9-28 VDC, 5 VDC

Volttimittari: 0-15 VDC, 0-30 VDC

Pulssinmittari: jopa 1 kHz

1 x analoginen syöttö

2 x digitaalinen syöttö

1 x digitaalinen datasyöttö

2 x potentiaalivapaat lähdöt, solid-state (300 mA rele)



WiFi



Bluetooth
yhdyiskäytävä



Ilmainen sovellus ja
pilvipalvelu



Viikkoaikataulu



Auringonnous ja
-lasku



Automaattinen
päälle/pois



Automaatiojärjestelmät



HTTP-komennot



Skriptit

Toiminnot

Kaikki, mitä tarvitset yhdessä laitteessa

Sisäänrakennetut toiminnot tekevät Shelly-laitteesta ainutlaatuisen

Erityisesti sisäänrakennetut ominaisuudet tekevät Shelly-laitteista ainutlaatuisia. Kaikissa Shelly WiFi-laitteissa on sisäänrakennettu web-palvelin, mikä tarkoittaa, että saat runsaasti toimintoja, jotka toimivat aina, riippumatta siitä, onko sinulla aktiivinen internetyhteys vai ei. Et myöskään tarvitse mitään yhdyskäytävää, joten voit aloittaa yhdellä Shelly-laitteella. Markkinoilta ei löydy muita tuotteita, joissa olisi sama sisäänrakennettu toiminnallisuus.

Toimii ilman yhdyskäytävää

Älykkään asennuksen tulee jatkaa toimintaansa, vaikka internet tai yhdyskäytäväsi ei olisi käytettävissä. Shelly varmistaa tämän ominaisuuden. Sisäänrakennettu web-palvelin mahdollistaa sen, että Shellyllä on oma sisäinen muisti, joka tallentaa esimerkiksi auringon-nousu- ja -laskuajat, aikataulut jne., vaikka verkkoyhteys katkeaisi. Releet ja himmentimet toimivat kuten tavalliset kytkinreleet, joten niitä voidaan käyttää normaali- en katkaisijoiden kanssa – myös ilman internetyhteyttä. Kaikki sisääntulot ja lähdöt ovat täysin ohjelmoitavia, ja ne tarvitsevat vain paikallisen WiFi-yhteyden laitteiden väliseen viestintään.



Aloita helposti

Vain muutamassa minuutissa

Vaihe 1: Osta ensimmäinen laitteesi

Astutko älykkään kodin maailmaan yhdellä vaivattomalla laitteella? Shelly-järjestelmän aloittaminen on uskomattoman helppoa! Liitä laite verkkoon intuitiivisesti, ja olet valmis nauttimaan älykodin mukavuudesta. Useimmat käyttäjät voivat aloittaa ilman erillisiä kurseja tai ohjeita, joten voit keskittyä siihen, mikä on tärkeintä – kodin älykkääseen hallintaan. Sovelluksemme on täynnä innovatiivisia toimintoja, mutta silti niin helppokäyttöinen, että voit hallita kaikkea yhdellä napin painalluksella. Liity mukaan ja koe, kuinka Shelly tekee kodistasi älykkäämmän ja miellyttävämmän!

Vaihe 2: Lataa sovellus ja aloita laitteidesi hallinta

Shellylle on saatavilla kaksi sovellusta, ja suosittelemme asentamaan molemmat.

Shelly Smart Control

Tämä on ensisijainen sovellus, jota käytät kotisi tai yrityksesi hallintaan. Sovellus tarjoaa täyden hallinnan valaistukseen, lämmitykseen, aurinkosuojaukseen, energiankulutukseen ja moneen muuhun. Sovelluksen avulla voit ohjata laitteitasi missä tahansa oletkin.

Shelly BLE Debug

Vaikka voit helposti lisätä ja hallita Shelly Bluetooth -laitteitasi Shelly Smart Control -sovelluksen kautta, suosittelemme silti lataamaan Shelly BLE Debug -sovelluksen. Se on hyödyllinen Shelly Bluetooth -antureiden päivityksiä ja asetusten mukautuksia varten.



Vaihe 3: Liity yhteisöömme

Shelly-käyttäjiä on paljon sekä Suomessa että muualla Euroopassa, ja he auttavat mielellään toisiaan. Liity mukaan ja tule osaksi yhteisöä!



Ryhdy Shelly-asentajaksi
Tule löydetyksi asiakkaiden toimesta ja koe edut.



Suomenkielinen Facebook-ryhmä
Liity yhteisöön.



Kansainvälinen Facebook-ryhmä
Liity yhteisöön.



Foorumi
Löydä oppaita, uutisia ja esitä kysymyksesi.

Vaihe 4: Opi lisää

Kehitämme koulutusvideoita ja järjestämme säännöllisesti kurseja. Jos haluat oppia lisää ja saada mahdollisuuden tulla viralliseksi Shelly-asentajaksi, ilmoittaudu yhdelle kurseistamme tai ota yhteyttä meihin!



YouTube-video-oppaat
Kanavalla Shellyn työntekijät esittelevät Shelly-sovelluksen toimintoja.



Webinaarit
Järjestämme säännöllisesti webinaareja. Linkin kautta voit ilmoittautua tuleviin verkkokursseihimme ja oppia lisää Shellystä. Saat myös mahdollisuuden esittää kysymyksiä.



Tekninen dokumentaatio
Knowledge Base -tietokannastamme löydät kaiken teknisen dokumentaation, tekniset tiedot, CE-dokumentit, käyttö-ohjeet, API-dokumentaation ja paljon muuta.

MITÄ SHELLY ON

Shelly on täydellinen älykotijärjestelmä, joka mahdollistaa valaistuksen, lämmityksen, ilmanvaihdon, autotalin ovien, aurinkosuojien ja monen muun hallinnan. Sen avulla voit myös seurata energian kulutustasi ja hyödyntää pörssisähkön hintavaihteluita, mikä auttaa sinua säästämään rahaa ja optimoimaan energiankäyttöäsi. Shelly on helppo asentaa sekä olemassa oleviin että uusiin koteihin ja liiketiloihin, joten voit nauttia älykodin eduista vaivattomasti

Kaikki kuten ennen - mutta älykkäämmin

Shellyn avulla voit luoda älykkään asennuksen ilman, että se vaikuttaa olemassa olevien kytkinten ja painikkeiden toiminnallisuuteen. Voit siis edelleen käyttää kotiasi juuri kuten ennenkin. Kaikki kytkimesi muuttuvat vain älykkäiksi, ja voit ohjelmoida ne hallitsemaan kotiasi haluamallasi tavalla. Lisäksi saat mahdollisuuden seurata energiankulutusta, luoda ryhmiä, ajastuksia, hälytysalueita ja paljon muuta. VVoit myös integroida yli 200 eriin kolmannen osapuolen järjestelmään. Asennus kestää keskimäärin alle 10 minuuttia per laite.

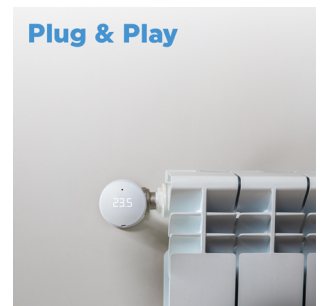
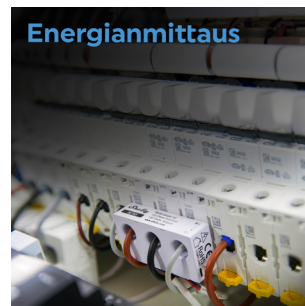
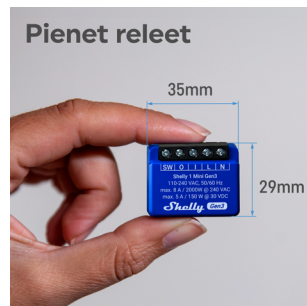
Automatisoi valaistuksesi

Kun olet asentanut releet, himmentimet ja älykkäät valonlähteet, voit aloittaa laitteidesi automatisoinnin. Shellyn paristokäyttöiset liikeanturit voidaan asentaa mihin tahansa. Ne havaitsevat sekä liikkeen että valaistustason, jolloin valot syttyvät ja sammuvat automaattisesti tilanteen mukaan. Ovi-/ikkuna-anturit voivat vastaavasti sytyttää pihan valot, kun ulko-ovi avataan auringonlaskun jälkeen. Yötoiminnon avulla valo syttyy aina miellyttävälle tasolle.

Seuraa energiankulutustasi ja säästä

Lähes jokaisessa Shelly-laitteessa on sisäänrakennettu energiamittari. Sen avulla voit seurata yksittäisten laitteiden energiankulutusta kotona ja toimistossa reaaliaikaisesti, ja tiedot tallennetaan maksutta viiden vuoden ajaksi. Voit myös luokitella Shelly-laitteet, jolloin tilastojen tarkastelu helpottuu ja näet nopeasti, tulevatko suurimmat kulut esimerkiksi viihde-elektroniikasta, ruoanlaitosta, sähköauton lataamisesta vai jostain muusta.

Jos sinulla on aurinkopaneelijärjestelmä, voit jatkuvasti seurata kulutustasi Shelly Pro 3EM:n avulla. Laite mittaa sekä kulutuksen että tuotannon kolmella vaiheella, ja näiden tietojen perusteella voit alkaa säästää rahaa hyödyntämällä ylijäämätuotantoa esimerkiksi sähköauton lataamiseen, kodin lämmittämiseen tai muuhun tarpeeseen.



Tuki

Nordics@shelly.com
+45 6916 5666



Mikkel Carlsen

Myynti ja tuki
mikkel.carlsen@shelly.com
+45 6016 0222



Ronni Nielsen

Myynti ja tuki
ronni.nielsen@shelly.com
+45 2758 2699



Dennis Dalgaard Gottlieb

Myyntipäällikkö
dennis.dalgaard@shelly.com
+45 2422 4290

