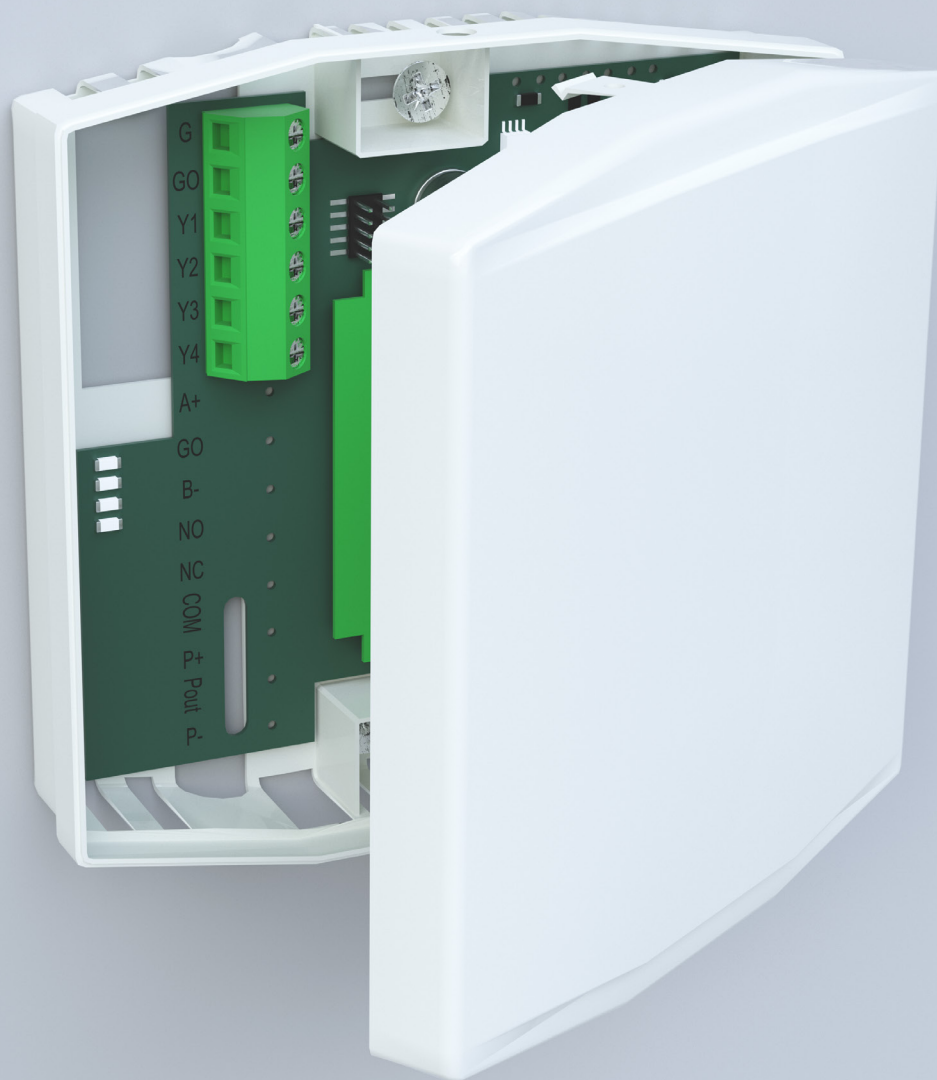


eWind-ilmanvaihtolaitteet

Ulkoisen RH- tai CO₂-anturin asentaminen eWind-automaatiikkaan



enervent

TURVALLISUUS

Yleistä

VAARA

Tarkista aina ennen huoltoluukun avaamista, että laitteen syöttöjännite on katkaistu.

VAROITUS

Toimintahäiriön sattuessa selvitä aina häiriön syy, ennen kuin käynnistät laitteen uudelleen.

VAROITUS

Kun olet katkaissut laitteen virran, odota kaksi (2) minuuttia, ennen kuin aloitat huollon. Vaikka virta on katkaistu, puhaltimet jatkavat pyörimistä ja jälkilämmityspatteri pysyy kuumana jonkin aikaa.

Sähtöturvallisuus

VAARA

Ainoastaan valtuutettu sähköasentaja saa tehdä toimenpiteitä sähkökoteloon.

VAARA

Noudata sähköasennuksista annettuja paikallisia määräyksiä.

HUOMIO

Tarkista, että laite on kokonaan erotettu sähköverkosta, ennen kuin suoritat jännitetestejä, eristysvastusmittauksia tai muita sähkötöitä tai -mittauksia. Sellaiset työt voivat vaurioittaa herkkiä sähkölaitteita.

HUOMIO

Ilmanvaihtolaitteissa käytetyt valvontalaitteet voivat aiheuttaa vuotovirtaa. Se voi vaikuttaa vikavirtasuojaukseen.

HUOMIO

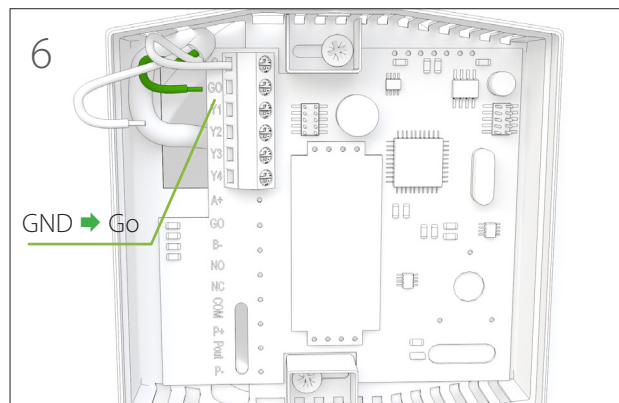
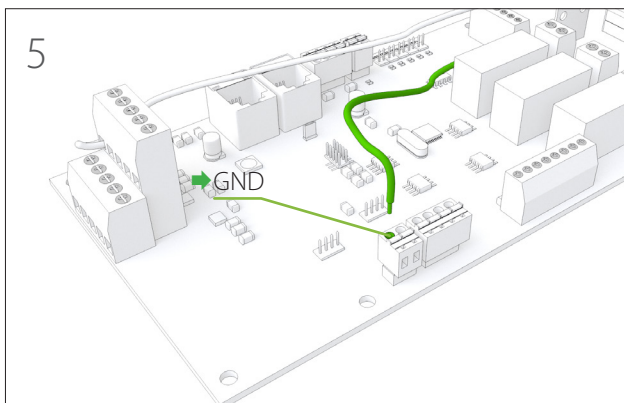
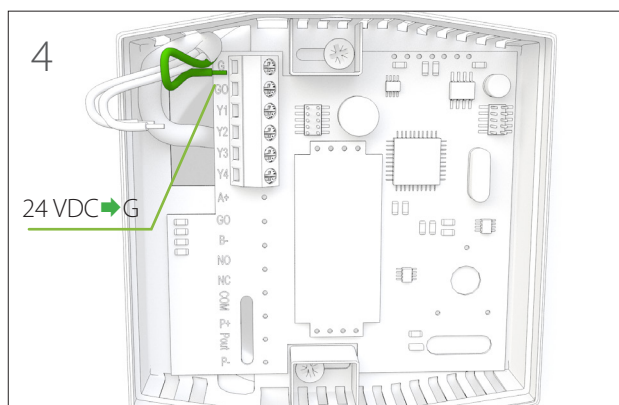
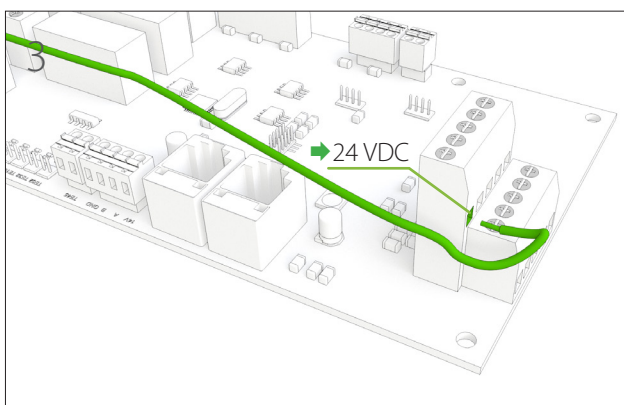
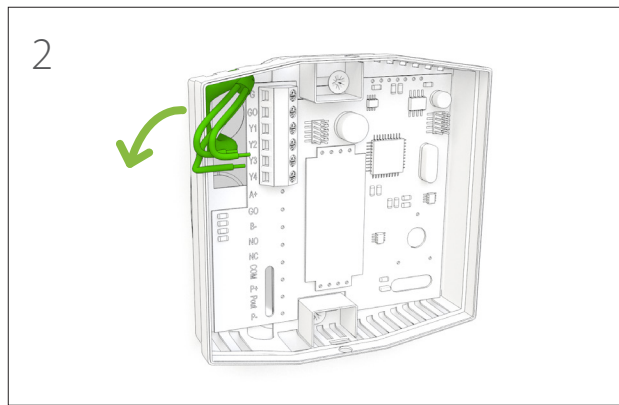
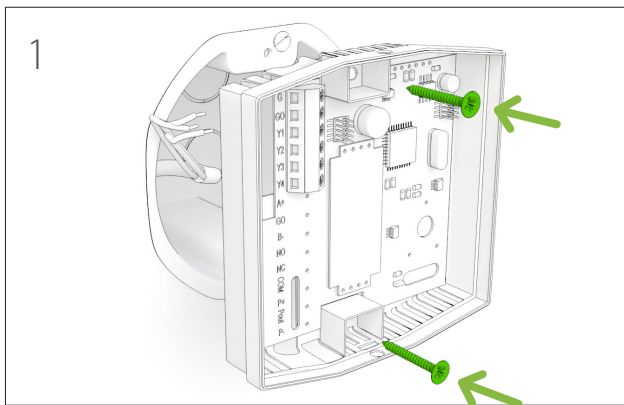
Kaikki ohjausjärjestelmällä varustetut ilmanvaihtolaitteet on varustettava ylijännitesuojalla.

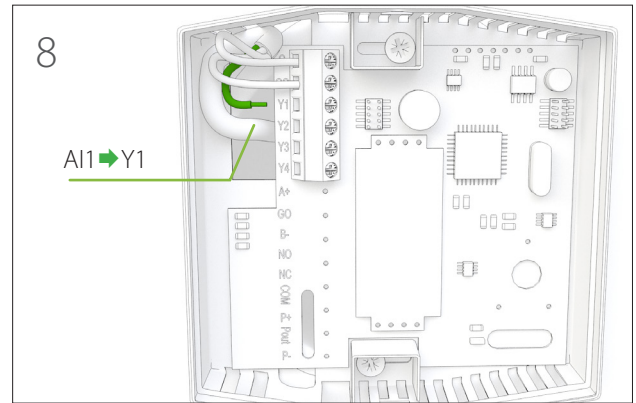
ULKOISTEN ANTURIEN ASENNUS

eWind-automatiikka on tehtaalla jo ohjelmoitu valmiiksi ulkoista kosteus (RH) -anturia varten. Jos ulkoinen anturi on kosteusanturi, muutoksia anturiparametreihin ei tarvita. Jos ulkoinen anturi on CO₂-anturi täytyy seuraavalla sivulla oleva anturiparametrin muutos tehdä eWind-ohjauspaneelistä.

VAARA

Ainoastaan valtuutettu sähköasentaja saa suorittaa ilmanvaihtolaitteiden sähkötöitä.





Anturiparametrin asetus CO₂-anturia varten ohjausjärjestelmään

- 1 Paina samanaikaisesti ja -painikkeita kolme kertaa ohjainpaneelistä.

- 2 Valitse ja -painikkeilla parametri c27.

- 3 Valitse parametri painamalla -painiketta 3 sekuntia.

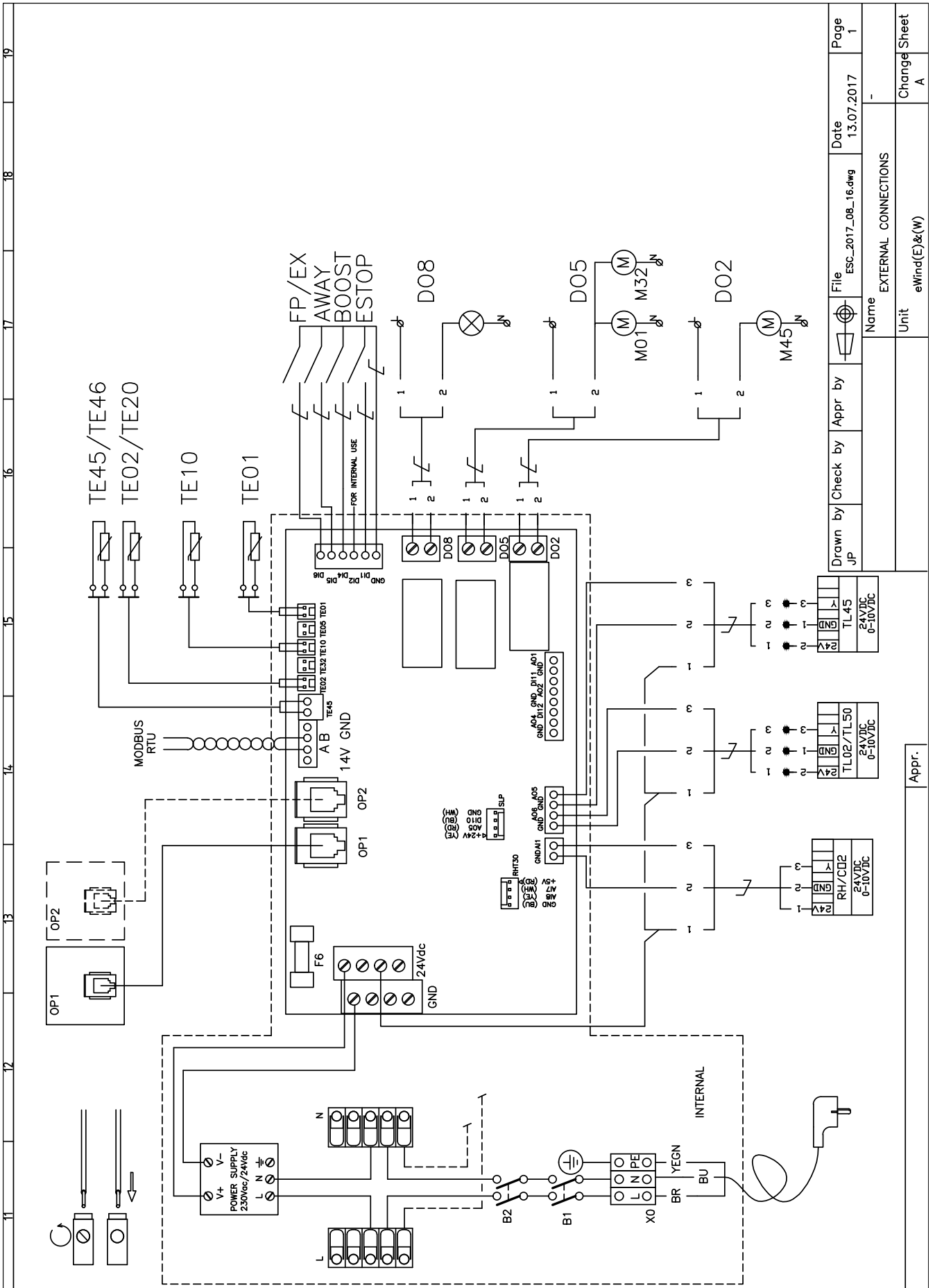
- 4 Muuta parametrin arvoa ja -painikkeilla ja valitse ON.

- 5 Vahvista arvo painamalla -painiketta.

- 6 Poistu asetuksista painamalla samanaikaisesti ja -painikkeita.



Kytentäkaavio





Enervent Oy
Kipinätie 1
FIN-06150 Porvoo, Finland
Tel. +358 207 528 800
Fax. +358 207 528 844
enervent@enervent.com
www.enervent.com